



CATÁLOGO DE PRODUCTOS



ÍNDICE

Sistema de Rayos ultravioleta HT	3
Lámparas UV ATOMIC	4
Housing Slim Line®- 3G Slim Line® y Standard.....	5
Housings 3G Standard #20 y Big Blue®.....	6
Filtros Sedimentadores Marca Truwater.....	7
Cartuchos de carbón Activado	8
Filtros Sedimentadores Marca Pentair.....	9
Osmosis Inversa Residencial Marca Pentair	10
Osmosis Inversa Comercial	11
Tanques Precargados RO MATE	12
Tanques de fibra de vidrio Marca Clack	13
Tanques de producto Químico Marca Clack	14
Tanques para Salmuera	14
Filtros de Turbidex	15
Filtros de Carbón Activado.....	16
Suavizadores sencillos por tiempo STD	17, 18
Suavizadores gemelos alternos	19
Suavizadores gemelos alternos	20
Suavizadores dúplex, triplex y cuádruplex	21, 22
Suavizadores sencillos por tiempo (Super softener)	23
Suavizadores sencillos con medidor (Super softener)	24
Suavizadores gemelos alternos (Super softener)	25, 26
Suavizadores dúplex, triplex y cuádruplex (Super softener).....	27, 28
Medias Filtrantes	29
Resinas	29
Sal Morton	30
Carbón Activado	30
Membranas Hydranautics	31, 32
Membranas CSM	33 - 35
Sistemas de osmosis inversa WTECH	36, 37
Productos Químicos King Lee	38, 39
Productos Químicos AWC	40,41
Bombas Dosificadoras	42
Línea de Albercas Marca Emaux	43-50
Bombas Authority	51
Sistema de Bombeo	52-54

Sistema de Rayos ultravioleta HT

Número de parte	Descripción	GPM	Presión Máxima	Conexiones
CD-000	Sistema compacto	1	125 psi	1/4 tubing
CD-003	Sistema HT/1 azul	1	125 psi	3/8 NPT
CD-004	Sistema HT/ 1 claro	1	125 psi	3/8 NPT
CD-005	Sistema HT/ 2 azul	2	125 psi	3/8 NPT
CD-006	Sistema HT/ 2 claro	2	125 psi	3/8 NPT
CD-007	Sistema HT/ 4 azul	4	125 psi	1/2 NPT
CD-008	Sistema HT/ 4 claro	4	125 psi	1/2 NPT



Lámparas UV ATOMIC

Número de parte	Descripción	GPM	Presión Máxima	Conexiones
ATUV-10	Sistema UV ATOMIC 10	10	125 psi	3/4"
ATUV-20	Sistema UV ATOMIC 20	20	125 psi	1"

Refacciones

Número de parte	Descripción
WT-EATUV-10	Balastro electrónico 40 wats
WT-EATUV-20	Balastro electrónico 80 wats
GWTMP436.5L4PH1	Lámpara para sistema ATUV 10 (escalonada)
GWTMI846.5LSPH	Lámpara para sistema ATUV 20 (escalonada)
Q20.023.0490.D	Funda de cuarzo para sistemas ATUV-10
Q20.023.0880.D	Funda de cuarzo para sistemas ATUV-20



Housing Slim Line®- 3G Slim Line® y Standard

Número de parte	Descripción	Entrada/ Salida	Medida
158006	3/8" #10 Slim Line® Azul/Negro MB s/purga	3/8"	10"
158008	3/8" #10 Slim line® Claro/Azul MB S/purga	3/8"	10"
158196	1/2" #10 Slim Line® Azul/Negro MB s/purga	1/2"	10"
158215	1/2" #10 Slim Line® Claro/Azul MB s/purga	1/2"	10"
150067	3/4" #10 Stándard Azul/Negro MB s/purga	3/4"	10"
150071	3/4" #10 Standard Claro/Azul MB s/purga	3/4"	10"
158608	#10 3G Slim Line® Negro/Azul 3/8" MB s/purga	3/8"	10"
158610	#10 3G Slim Line® Azul /Claro 3/8" MB s/purga	3/8"	10"
158620	#10 3G Slim Line® Negro/Azul 1/2" MB s/purga	1/2"	10"
158622	#10 3G Slim Line® Azul /Claro 1/2" MB s/purga	1/2"	10"
158648	#10 3G Slim Line® Negro/Azul 1/2" IB c/purga	1/2"	10"
158649	#10 3G Slim Line® Azul /Claro 1/2" IB c/purga	1/2"	10"
150542	#10 3G Standard Negro/Azul 3/4" MB c/purga	3/4"	10"
150558	#10 3G Standard Azul/Claro 3/4" MB c/purga	3/4"	10"
150550	#10 3G Standard Negro/Azul 3/4" IB c/purga	3/4"	10"
150566	#10 3G Standard Azul/Claro 3/4" IB c/purga	3/4"	10"



SLIM LINE



STANDARD FILTER HOUSINGS



3G SLIM LINE



3G STANDARD FILTER HOUSINGS

Housings 3G Standard #20 y Big Blue®

Número de parte	Descripción	Micraje Nominal	Medida
150544	#20 3G Standard Negro/Azul 3/4" MB c/purga.	3/4"	20"
150560	#20 3G Standard Azul/Claro 3/4" MB c/purga.	3/4"	20"
150552	#20 3G Standard Negro/Azul 3/4" IB c/purga.	3/4"	20"
150568	#20 3G Standard Azul/Claro 3/4" IB c/purga.	3/4"	20"
150237	1" #10 Big Blue ® HFPP c/purga	1"	20"
150233	1" #20 Big Blue ® HFPP c/purga	1"	20"
150235	1-1/2" #20 Big Blue ® HFPP c/purga	1 1/2"	20"
166219	1" #10 Big Clear LX c/purga	1"	10"



Filtros Sedimentadores Marca Truwater

Número de parte	Descripción	Micraje Nominal
TW01-10	Filtro sedimentador 2.5 X 9 7/8	1
TW05-10	Filtro sedimentador 2.5 X 9 7/8	5
TW01-20	Filtro sedimentador 2.5 X 20	1
TW05-20	Filtro sedimentador 2.5 X 20	5
TW01-30	Filtro sedimentador 2.5 X 30	1
TW05-30	Filtro sedimentador 2.5 X 30	5
TW01-40	Filtro sedimentador 2.5 X 40	1
TW05-40	Filtro sedimentador 2.5 X 40	5



Cartuchos de carbón Activado

Número de parte	Descripción	Micraje Nominal	Medida
155109-43	GAC-10 Granular Activated carbón	20	10"
155162-43	CBC-10 carbón Block	0.5	10"
155531-43	EP-10 carbón Block	5	10"
155634-43	EPM-10 carbón Block Certificado NFS	10	10"
455903-43	Flo Plus 10	0.5	10"
155111-43	GAC-20 Granular Activated carbón	20	20"
155309-43	CBC-20 carbón Block	0.5	20"
155529-43	EP-20 carbón Block	5	20"
155635-43	EPM-10 carbón Block	10	20"
455904-43	Flo Plus 20	0.5	20"
155153-43	GAC-BB Granular Activated carbón	20	4 1/2" x 10"
155782-43	EPM-BB carbón Block	10	4 1/2" x 10"
155398-43	NCP-BB Pleated Carbon-Impreg. Poliéster	10	4 1/2" x 10"
455905-43	Flo Plus 10BB	0.5	4 1/2" x 10"
155249-43	GAC-20BB Granular Activated carbón	20	4 1/2" x 20"
155783-43	EPM-20BB carbón Block	10	4 1/2" x 20"
155382-43	NCP-20BB Pleated Carbon-Impreg. Poliéster	10	4 1/2" x 20"
455906-43	Flo Plus 20BB	0.5	4 1/2" x 20"



GAC SERIES



EPM SERIES



GAC SERIES



NCP SERIES



FLOPLUS SERIES

Filtros Sedimentadores Marca Pentair

Número de parte	Descripción	Micraje Nominal
155359-43	Cartucho sedimentador BB de 4 1/2X 10 Dual Gradiente Polipropileno	25-01
155357-43	Cartucho sedimentador BB de 4 1/2X 10 Dual Gradiente Polipropileno	50-05
155355-43	Cartucho sedimentador BB de 4 1/2X 10 Dual Gradiente Polipropileno	75-25
155101-43	Cartucho sedimentador BB de 4 1/2X 10 Plegado Poliéster - Reusable	30
155053-43	Cartucho sedimentador BB de 4 1/2X 10 Plegado Poliéster - Reusable	50
155360-43	Cartucho sedimentador BB de 4 1/2X 20 Dual Gradiente Polipropileno	25-01
155358-43	Cartucho sedimentador BB de 4 1/2X 20 Dual Gradiente Polipropileno	50-05
155356-43	Cartucho sedimentador BB de 4 1/2X 20 Dual Gradiente Polipropileno	75-25
155430-43	Cartucho sedimentador BB de 4 1/2X 20 Plegado Poliéster - Reusable	30



Osmosis Inversa Residencial Marca Pentair

Número de parte	Descripción	Flujo de Permeado	Número de Membranas
161013	Sistema de Ósmosis Inversa RO-3500	26 GPD	1



Número de parte	Descripción
155855-43	Membrana para sistema RO-3500
155923-43	Kit de cartuchos para sistemas RO-3500
244881	Cuello de Ganso
144653	Válvula Shut-off
144616	Drain Clamp
144165	Tanque de Almacenamiento de 3.2 GAL
157845	Circuito para sistema de Ósmosis Inversa

Osmosis Inversa Comercial

Número de parte	Descripción	Flujo de Permeado	Número de Membranas
400462	Sistema de Osmosis Inversa PRF-RO	690 GPD	1



Número de parte	Descripción
1266690	Cartucho sedimentador
255526-09	Cartucho in line post filtro
3038333	Cartucho de carbón activado
4000569	Membrana TLC-350
1240326	O-ring para Housing PRF-RO

Tanques Precargados RO MATE

Número de parte	Modelo	Descripción	Capacidad Galones /Litros	Conexiones
CH30839-1	ROmate 20	Tanque precargado fibra de vidrio	19.8/75.2	1" MNPT
CH30853-1	ROmate 30	Tanque precargado fibra de vidrio	29.5/112.1	1" MNPT
CH30865-1	ROmate 40	Tanque precargado fibra de vidrio	40.3/153.1	1" MNPT
CH31054-1	ROmate 80	Tanque precargado fibra de vidrio	86.7/329.5	1 1/4" MNPT



Tanques de fibra de vidrio Marca Clack

Número de parte	Descripción	Boca del tanque	Capacidad FT3	Peso kg
C60948B61E01	Tanque de 09"X48" STD- BASE	2.5 T	1.0 FT3	6
C61054B61E01	Tanque de 10"X54" STD- BASE	2.5 T	1.5 FT3	8
C61252B62E01	Tanque de 12"X52" STD- BASE	2.5 T	2.0 FT3	9
C61354B62E01	Tanque de 13"X54" STD- BASE	2.5 T	2.5 FT3	10
C61465B62E13	Tanque de 14"X65" STD- BASE	4 T	3.0 FT3	15
C61665B62E13	Tanque de 16"X65" STD- BASE	4 T	4.0 FT3	19
C61865B62E13	Tanque de 18"X65" STD- BASE	4 T	5.0 FT3	31
C62162B62E13	Tanque de 21"X62" STD- BASE	4 T	7.0 FT3	36
C62472N62E13	Tanque de 24"X72" STD- BASE	4 T	10.0 FT3	54
C63072N62E8	Tanque de 30"X72" STD- BASE	6 FL T	15.0 FT3	94
C63072N62E83	Tanque de 30"X72" TRIPOD-B	6 FL TB	15.0 FT3	94
C63672N72E82	Tanque de 36"X72" STD- BASE	6 FL TB	20.0 FT3	133
C64272N72E82	Tanque de 42"X72" STD- BASE	6 FL TB	30.0 FT3	215
C64872N72E82	Tanque de 48"X72" STD- BASE	6 FL TB	40.0 FT3	247



Tanques de producto Químico Marca Clack

Número de parte	Descripción	Capacidad FT3
G21424PN7C00	Tanque de producto químico 14"X24" Natural	15 gal
G21832PN7C00	Tanque de producto químico 18"X32" Natural	35 gal



Tanques para Salmuera

Número de parte	Descripción	Medida	Interiores
J7522	Tanque de Salmuera	18"X40"	1600
2441-1600	Tanque de Salmuera	24"X41"	1700
2450-1700	Tanque de Salmuera	24"X50"	1700
3050-1700	Tanque de Salmuera	30"X50"	1700
3948-1700	Tanque de Salmuera	39"X48"	1700
3960-1700	Tanque de Salmuera	39"X60"	1700



Tanque de salmuera 18" x 40"



Tanque de salmuera 39" x 60"

Filtros de Turbidex

Número de parte	Flujo de Operación (GPM)				Flujo (GPM) Retrolavado	Válvula		
	Lento	Normal	Pico	Dp (psi)		Modelo	Entrada/Salida	Dren
WTFT0948WS1	2	4	7	2	5.3	WS1TC	3/4"-1"	3/4"
WTFT1054WS1	3	6	8	2	6.5	WS1TC	3/4"-1"	3/4"
WTFT1252WS1	4	8	12	4	9.0	WS1TC	3/4"-1"	3/4"
WTFT1354WS1	5	9	14	5	11	WS1TC	3/4"-1"	1"
WTFT1465WS1	5	11	16	6	13.0	WS1TC	3/4"-1"	1"
WTFT1665WS1	7	14	21	9	17	WS1TC	3/4"-1"	1"
WTFT1465WS125	5	11	16	4	13.0	WS1.25TC	1- 1/4"	1"
WTFT1665WS125	7	14	21	6	17	WS1.25TC	1- 1/4"	1"
WTFT1865WS125	9	18	26	10	20.0	WS1.25TC	1- 1/4"	1"
WTFT2162WS125	12	24	36	15	29	WS1.25TC	1- 1/4"	1 1/2"
WTFT1665WS15	7	14	21	2	17.0	WS1.5EE	1 1/2"	1"
WTFT1865WS15	9	18	26	4	20	WS1.5EE	1 1/2"	1"
WTFT2162WS15	12	24	36	5	29.0	WS1.5EE	1 1/2"	1 1/2"
WTFT2472WS15	16	31	47	9	38	WS1.5EE	1 1/2"	1 1/2"
WTFT3072WS2	24.3	48.9	73.7	9	59.0	WS2	2"	2"
WTFT3072WS2H	24	49	74	9	59	WS2H	2"	2"
WTFT3672WS2H	36	71	106	15	85.0	WS2H	2"	2 1/2"
WTFT4272WS2H	48	96	114	15	116	WS2H	2"	3"
WTFT3672WS3	46	68	103	7	85.0	WS3	3"	2 1/2"
WTFT4272WS3	62	93	106	10	116	WS3	3"	3"
WTFT4872WS3	81	122	170	15	147.0	WS3	3"	4"



Filtros de Carbón Activado

Número de parte	Flujo de Operación (GPM)				Flujo (GPM) Retrolavado	Válvula		
	Lento	Normal	Pico	Dp (psi)		Modelo	Entrada/Salida	Dren
WTFC0948WS1	2	3	5	2	4.2	WS1TC	3/4"-1"	3/4"
WTFC1054WS1	2	5	7	3	5.3	WS1TC	3/4"-1"	3/4"
WTFC1252WS1	3	7	10	5	7.5	WS1TC	3/4"-1"	3/4"
WTFC1354WS1	4	8	12	5	9	WS1TC	3/4"-1"	3/4"
WTFC1465WS1	5	10	15	7	11	WS1TC	3/4"-1"	1"
WTFC1665WS1	7	13	20	8	13	WS1TC	3/4"-1"	1"
WTFC1465WS125	5	10	15	4	11	WS1.25TC	1- 1/4"	1"
WTFC1665WS125	7	13	20	7	13	WS1.25TC	1- 1/4"	1"
WTFC1865WS125	8	17	25	9	17	WS1.25TC	1- 1/4"	1"
WTFC2162WS125	12	23	35	15	25	WS1.25TC	1- 1/4"	1"
WTFC1665WS15	7	13	20	3	13	WS1.5EE	1 1/2"	1"
WTFC1865WS15	8	17	25	4	17	WS1.5EE	1 1/2"	1"
WTFC2162WS15	12	23	35	5	25	WS1.5EE	1 1/2"	1"
WTFC2472WS15	17	33	50	10	31	WS1.5EE	1 1/2"	1 1/2"
WTFC3072WS2	25	50	75	10	50	WS2EE	2"	2"
WTFC3672WS2	35	71	75	15	70	WS2EE	2"	2-1/2"
WTFC3072WS2H	24	49	74	8	50	WS2H	2"	2"
WTFC3672WS2H	36	71	106	12	70	WS2H	2"	2 1/2"
WTFC4272WS2H	48	96	114	15	95	WS2H	2"	3"
WTFC3672WS3	37	76	111	8	70	WS3	3"	2 1/2"
WTFC4272WS3	50	100	151	10	95	WS3	3"	3"
WTFC4872WS3	66	133	199	15	124	WS3	3"	3"

Suavizadores sencillos por tiempo STD

Número de parte	Medidas Tanque		Resina Pie 3	Capacidad Máxima		Capacidad Mínima		Flujo GPM	
	Suavizador	Salmuera		Kgr.	Sal (kg)	Kgr.	Sal (kg)	Servicio	Retrolavado
WTS0948WS1	9X48	18X40	1	30	6.8	20	2.5	5	2.2
WTS1054WS1	10X54	18X40	1.5	45	10.2	30	3.8	7	2.7
WTS1252WS1	12X52	18X40	2	60	13.6	40	5	10	3.2
WTS1354WS1	13X54	18X40	2.5	75	17.6	50	6.25	12	4.2
WTS1465WS1	14X65	24X41	3	90	20.4	60	7.5	15	5.3
WTS1665WS1	16X65	24X41	4	120	27.2	80	10	20	6.5
WTS1865WS1	18X65	24X50	5	150	34.1	100	12.5	21	9
WTS2162WS1	21X62	24X50	7	210	47.7	140	17.5	21	13
WTS1252WS125	12X52	18X40	2	60	13.6	40	5	10	3.2
WTS1354WS125	13X54	18X40	2.5	75	17	50	6.25	12	4.2
WTS1465WS125	14X65	24X41	3	90	20.4	60	7.5	15	5.3
WTS1665WS125	16x65	24X41	4	120	27.2	80	10	20	6.5
WTS1865WS125	18x65	24X50	5	150	34.1	100	12.5	25	9
WTS2162WS125	21x62	24X50	7	210	47.7	140	17.5	26	13
WTS1465WS15	14X64	24X41	3	90	20.4	60	7.5	15	5.3
WTS1665WS15	16X65	24X41	4	120	27.2	80	10	20	6.5
WTS1865WS15	18X65	24X50	5	150	34.1	100	12.5	25	9
WTS2162WS15	21X65	24X50	7	210	47.7	140	17.5	34	13
WTS24728WS15	24X72	30X50	8	240	20.4	160	20	40	15
WTS247210WS15	24X72	30X50	10	300	27.2	200	25	46	15
WTS3072WS2	30X72	39X48	15	450	34.1	300	41	74	25
WTS3672WS2	36X72	39X60	20	600	47.7	400	54.5	75	36
WTS4272WS2	42X72	42X60	30	900	54.5	600	82	79	48
WTS4872WS2	48X72	50X60	40	1200	68.1	800	109	79	60
WTS3672WS3	36X72	39X60	20	600	136	400	50	100	36
WTS4272WS3	42X72	42X60	28	840	190	560	70	140	48
WTS4872WS3	48X72	50X60	37	1110	252	740	925	185	60



Los sistemas incluyen resina C100E

- Las válvulas WS1TC y WS1.25 C by-pass
- Equipos calculados a capacidad mínima, es decir, 20,000 granos por pie3 y 5.5 libras de sal por pie3.
- Flujo Normal: Calculada a 5 gpm/ft3 a una caía de presión de 10 psi la que resulte menor, (pretratamientos de osmosis y potabilización de agua)

Suavizadores sencillos con medidor STD

Número de parte	Medidas Tanque		Resina Pie 3	Capacidad Máxima		Capacidad Mínima		Flujo GPM	
	Suavizador	Salmuera		Kgr.	Sal (kg)	Kgr.	Sal (kg)	Servicio	Retrolavado
WTS0948MWS1	9X48	18X40	1	30	6.8	20	2.5	5	2.2
WTS1054MWS1	10X54	18X40	1.5	45	10.2	30	3.8	7	2.7
WTS1252MWS1	12X52	18X40	2	60	13.6	40	5	10	3.2
WTS1354MWS1	13X54	18X40	2.5	75	17.6	50	6.25	12	4.2
WTS1465MWS1	14X65	24X41	3	90	20.4	60	7.5	15	5.3
WTS1665MWS1	16X65	24X41	4	120	27.2	80	10	20	6.5
WTS1895MWS1	18X65	24X50	5	150	34.1	100	12.5	21	9.0
WTS2162MWS1	21X62	24X50	7	210	47.7	140	17.5	21	13
WTS1252MWS125	12X52	18X40	2	60	13.6	40	5	10	3.2
WTS1354MWS125	13X54	18X40	2.5	75	17	50	6.25	12	4.2
WTS1465MWS125	14X65	24X41	3	90	20.4	60	7.5	15	5.3
WTS1665MWS125	16X65	24X41	4	120	27.2	80	10	20	6.5
WTS1865MWS125	18X65	24X50	5	150	34.1	100	12.5	25	9.0
WTS2162MWS125	21X62	24X50	7	210	47.7	140	17.5	26	13
WTS1465MWS15	14X65	24X41	3	90	20.4	60	7.5	15	5.3
WTS1665MWS15	16X65	24X41	4	120	27.2	80	10	20	6.5
WTS1865MWS15	18X65	24X50	5	150	34.1	100	12.5	25	9.0
WTS2162MWS15	21X62	24X50	7	210	47.7	140	17.5	34	13
WTS24728MWS15	24X72	30X50	8	240	20.4	160	20	40	15
WTS247210MWS15	24X72	30X50	10	300	27.20	200	25	46	15
WTS3072MWS2	30X72	39X48	15	450	34.1	300	41	74	25
WTS3672MWS2	36X72	39X60	20	600	47.7	400	54.5	75	35
WTS4272MWS2	42X72	42X60	30	900	54.5	600	82	79	48
WTS4872MWS2	48X48	50X60	40	1,200	68.1	800	109	79	60
WTS3072MWS2H	30X72	39X48	15	450	102	300	41	77	25
WTS3672MWS2H	36X72	39X60	20	600	136	400	54.5	82	36
WTS4272MWS2H	42x72	42x60	30	900	204	600	82	83	48
WTS4872MWS2H	48X78	50X60	40	1,200	272	800	109	83	60
WTS3672MWS3	36X72	39X60	20	600	136	400	50	100	36
WTS4272MWS3	42X72	42X60	28	840	190	560	70	140	48
WTS4872MWS3	48X72	50X60	37	1,110	252	740	925	185	60

Suavizadores gemelos alternos STD

Sistema gemelo alternativo para armar con válvula WS1EE

Número de parte	Medidas Tanque		Resina Pie 3	Capacidad Máxima		Capacidad Mínima		Flujo GPM	
	Suavizador	Salmuera		Kgr.	Sal (kg)	Kgr.	Sal (kg)	Servicio	Retrolavado
WTSGO948MWS1	9X48	18X40	1	30	6.8	20	2.5	5	2.2
WTSG1054MWS1	10X54	18X40	1.5	45	10.2	30	3.8	7	2.7
WTSG1252MWS1	12X52	18X40	2	60	13.6	40	5	10	3.2
WTSG1354MWS1	13X54	18X40	2.5	75	17.6	50	6.25	12	4.2
WTSG1465MWS1	14X65	24X41	3	90	20.4	60	7.5	15	5.3
WTSG1665MWS1	16X65	24X41	4	120	27.2	80	10	20	6.5
WTSG1865MWS1	18X65	24X50	5	150	34.1	100	12.5	21	9.0
WTSG2162MWS1	21X62	24X50	7	210	47.7	140	17.5	21	13

Sistema gemelo alternativo para armar con válvulas WS1.25EE

Número de parte	Medidas Tanque		Resina Pie 3	Capacidad Máxima		Capacidad Mínima		Flujo GPM	
	Suavizador	Salmuera		Kgr.	Sal (kg)	Kgr.	Sal (kg)	Servicio	Retrolavado
WTSG1252MWS125	12X52	18X40	2	60	13.60	40	5	10	3.2
WTSG1354MWS125	13X54	18X40	2.5	75	17	50	6.5	12	4.2
WTSG1465MWS125	14X65	24X41	3	90	20.4	60	7.5	15	5.3
WTSG1665MWS125	16X65	24X41	4	120	27.2	80	10	20	6.5
WTSG1865MWS125	18X65	24X50	5	150	34.1	100	12.5	25	9.0
WTSG2162MWS125	21X62	24X50	7	210	47.7	140	17.5	26	13

Sistema gemelo alternativo para armar con válvulas WS1.5EE

Número de parte	Medidas Tanque		Resina Pie 3	Capacidad Máxima		Capacidad Mínima		Flujo GPM	
	Suavizador	Salmuera		Kgr.	Sal (kg)	Kgr.	Sal (kg)	Servicio	Retrolavado
WTSG1465MWS15	14X65	24X41	3	90	20.4	60	7.5	15	5.3
WTSG1665MWS15	16X65	24X41	4	120	27.2	80	10	20	6.5
WTSG1865MWS15	18X65	24X50	5	150	34.1	100	12.5	25	9
WTSG2162MWS15	21X62	24X50	7	210	47.7	140	17.5	34	13
WTSG24728MWS15	24X72	30X50	8	240	54.5	160	20	40	15
WTSG247210MWS15	24X72	30X50	10	300	68.1	200	25	46	19



Los sistemas incluyen resina C100E

- Equipos calculados a capacidad mínima, es decir 20,000 granos por pie³ y 5.5 libras de sal por pie³.
- Flujo Normal: Calculada a 5 gpm/ft³ a una caída de presión de 10 psi la que resulte menor. (pretratamientos de osmosis y potabilización de agua)

Suavizadores gemelos alternos STD

Sistema gemelo alternativo para armar con válvulas WS2EE

Número de parte	Medidas Tanque		Resina Pie 3	Capacidad Máxima		Capacidad Mínima		Flujo GPM	
	Suavizador	Salmuera		Kgr.	Sal (kg)	Kgr.	Sal (kg)	Servicio	Retrolavado
WTSG3072MWS2	30X72	39X48	15	450	102	300	41	74	25
WTSG3672MWS2	36X72	39X60	20	600	136	400	54.5	75	35
WTSG4272MWS2	42X72	42X60	30	900	204	600	82	79	48
WTSG4872MWS2	48X72	50X60	40	1200	272	800	109	79	60

Sistema gemelo alternativo para armar con válvulas WS2H

Número de parte	Medidas Tanque		Resina Pie 3	Capacidad Máxima		Capacidad Mínima		Flujo GPM	
	Suavizador	Salmuera		Kgr.	Sal (kg)	Kgr.	Sal (kg)	Servicio	Retrolavado
WTSG3072MWS2H	30X72	39X48	15	450	102	300	41	77	25
WTSG3672MWS2H	36X72	39X60	20	600	136	400	54.5	82	35
WTSG4272MWS2H	42X72	42X60	30	900	204	600	82	83	48
WTSG4872MWS2H	48X78	50X60	40	1200	272	800	109	83	60

Sistema gemelo alternativo para armar con válvulas WS3

Número de parte	Medidas Tanque		Resina Pie 3	Capacidad Máxima		Capacidad Mínima		Flujo GPM	
	Suavizador	Salmuera		Kgr.	Sal (kg)	Kgr.	Sal (kg)	Servicio	Retrolavado
WTSG3672MWS3	36X72	39X60	20	600	136	400	54.5	100	35
WTSG4272MWS3	42X72	42X60	28	840	190	560	82	140	48
WTSG4872MWS3	48X72	50X60	37	1110	252	740	109	185	60



Los sistemas incluyen resina C100E

- Equipos calculados a capacidad mínima, es decir 20,000 granos por pie3 y 5.5 libras de sal por pie3.
- Flujo Normal: Calculada a 5 gpm/ft3 a una caída de presión de 10 psi la que resulte menor.
(Pretratamientos de osmosis y potabilización de agua)

Suavizadores dúplex, triplex y cuádruplex STD

Sistema dúplex para armar con válvulas WS2H

Número de parte	Medidas Tanque		Resina Pie 3	Capacidad Máxima		Capacidad Mínima		Flujo GPM	
	Suavizador	Salmuera		Kgr.	Sal (kg)	Kgr.	Sal (kg)	Servicio	Retrolavado
WTSD3072MWS2H	(30X72)X2	(39X48)X2	(15)X2	450	102	300	41	77-154	25
WTSD3672MWS2H	(36X72)X2	(39X60)X2	(20)X2	600	136	400	54.5	82-164	35
WTSD4272MWS2H	(42X60)X2	(42X60)X2	(30)X2	900	204	600	82	83-166	48
WTSD4872MWS2H	(48X72)X2	(50X60)X2	(40)X2	1200	272	800	109	83-166	60

Nota: Los sistemas Incluyen tarjeta con relay, medidores, alternadores y cables de interconexión.

Sistema triplex para armar con válvulas WS2H

Número de parte	Medidas Tanque		Resina Pie 3	Capacidad Máxima		Capacidad Mínima		Flujo GPM	
	Suavizador	Salmuera		Kgr.	Sal (kg)	Kgr.	Sal (kg)	Servicio	Retrolavado
WTST3072MWS2H	(30X72)X3	(39X48)X3	(15)X3	450	102	300	41	77-231	25
WTST3672MWS2H	(36X72)X3	(39X60)X3	(20)X3	600	136	400	54.5	82-246	35
WTST4272MWS2H	(42X72)X3	(42X60)X3	(30)X3	900	204	600	82	83-249	48
WTST4872MWS2H	(48X72)X3	(50X60)X3	(40)X3	1200	272	800	109	83-249	60

Nota: Los sistemas Incluyen tarjeta con relay, medidores, alternadores y cables de interconexión.

Sistema cuádruplex para armar con válvulas WS2H

Número de parte	Medidas Tanque		Resina Pie 3	Capacidad Máxima		Capacidad Mínima		Flujo GPM	
	Suavizador	Salmuera		Kgr.	Sal (kg)	Kgr.	Sal (kg)	Servicio	Retrolavado
WTSC3072MWS2H	(30X72)X4	(39X48)X4	(15)X4	450	102	300	41	77-308	25
WTSC3672MWS2H	(36X72)X4	(39X60)X4	(20)X4	600	136	400	54.5	82-328	35
WTSC4272MWS2H	(42X72)X4	(42X60)X4	(30)X4	900	204	600	82	83-332	48
WTSC4872MWS2H	(48X72)X4	(50X60)X4	(40)X4	1200	272	800	109	83-332	60

Nota: Los sistemas Incluyen tarjeta con relay, medidores, alternadores y cables de interconexión.



Los sistemas incluyen resina C100E

- Equipos calculados a capacidad mínima, es decir 20,000 granos por pie³ y 5.5 libras de sal por pie³.
- Flujo Normal: Calculada a 5 gpm/ft³ a una caída de presión de 10 psi la que resulte menor. (pretratamientos de osmosis y potabilización de agua)

Suavizadores dúplex, triplex y cuadruplex STD

Sistema dúplex para armar con válvulas WS3

Número de parte	Medidas Tanque		Resina Pie 3	Capacidad Máxima		Capacidad Mínima		Flujo GPM	
	Suavizador	Salmuera		Kgr.	Sal (kg)	Kgr.	Sal (kg)	Servicio	Retrolavado
WTSD3672MWS3	(36X72)X2	(39X48)X2	(20)X2	600	136	400	50	100-200	35
WTSD4272MWS3	(42X72)X2	(42X60)X2	(28)X2	840	190	560	70	140-280	48
WTSD4872MWS3	(48X72)X2	(50X60)X2	(37)X2	1110	252	740	925	185-370	60

Nota: Los sistemas Incluyen tarjeta con relay, medidores, alternadores y cables de interconexión.

Sistema triplex para armar con válvulas WS3

Número de parte	Medidas Tanque		Resina Pie 3	Capacidad Máxima		Capacidad Mínima		Flujo GPM	
	Suavizador	Salmuera		Kgr.	Sal (kg)	Kgr.	Sal (kg)	Servicio	Retrolavado
WTST3672MWS3	(36X72)X3	(39X60)X3	(20)X3	600	136	400	50	100-300	35
WTST4272MWS3	(42X72)X3	(42X60)X3	(28)X3	840	190	560	70	280-840	48
WTST4872MWS3	(48X72)X3	(50X60)X3	(37)X3	1110	252	740	925	370-1110	60

Nota: Los sistemas Incluyen tarjeta con relay, medidores, alternadores y cables de interconexión.

Sistema cuadruplex para armar con válvulas WS3

Número de parte	Medidas Tanque		Resina Pie 3	Capacidad Máxima		Capacidad Mínima		Flujo GPM	
	Suavizador	Salmuera		Kgr.	Sal (kg)	Kgr.	Sal (kg)	Servicio	Retrolavado
WTSC3672MWS3	(36X72)X4	(39X60)X4	(20)X4	600	136	400	50	100-400	35
WTSC4272MWS3	(42X72)X4	(42X60)X4	(28)X4	840	190	560	70	280-1120	48
WTSC4872MWS3	(48X72)X4	(50X60)X4	(37)X4	1110	252	740	925	370-1480	60

Nota: Los sistemas Incluyen tarjeta con relay, medidores, alternadores y cables de interconexión.



Los sistemas incluyen resina C100E

- Equipos calculados a capacidad mínima, es decir 20,000 granos por pie³ y 5.5 libras de sal por pie³.
- Flujo Normal: Calculada a 5 gpm/ft³ a una caída de presión de 10 psi la que resulte menor.
(pretratamientos de osmosis y potabilización de agua)

Suavizadores sencillos por tiempo (Super softener)

Número de parte	Medidas Tanque		Resina Pie 3	Capacidad Máxima		Capacidad Mínima		Flujo GPM	
	Suavizador	Salmuera		Kgr.	Sal (kg)	Kgr.	Sal (kg)	Servicio	Retrolavado
WTSSF948MWS1	9X48	18X33	1	30	6.8	20	1.9	5	2.2
WTSSF1054WS1	10X54	18X33	1.5	45	10.2	30	2.8	7	2.7
WTSSF1252WS1	12X54	18X40	2	60	13.6	40	3.8	10	3.2
WTSSF1354WS1	13X54	18X40	2.5	75	17.6	50	4.7	12	4.2
WTSSF1456WS1	14X65	24X41	3	90	20.4	60	5.6	15	5.3
WTSSF1665WS1	16X65	24X41	4	120	27.2	80	7.5	20	6.5
WTSSF1865WS1	18X65	24X50	5	150	34.1	100	9.3	21	9.0
WTSSF2165WS1	21X62	24X50	7	210	47.7	140	13	21	13
WTSSF1252WS125	12X52	18X40	2	60	13.6	40	3.8	10	3.2
WTSSF1354WS125	13X54	18X40	2.5	75	17	50	4.7	12	4.2
WTSSF1465WS125	14X65	24X41	3	90	20.4	60	5.6	15	5.3
WTSSF1665WS125	16X65	24X41	4	120	27.2	80	7.5	20	6.5
WTSSF1865WS125	18X65	24X50	5	150	34.1	100	9.3	25	9.0
WTSSF2162WS125	21X62	24X50	7	210	47.7	140	13	26	13
WTSSF1465WS15	14X65	24X41	3	90	20.4	60	5.6	15	5.3
WTSSF1665WS15	16X65	24X41	4	120	27.2	80	7.5	20	6.5
WTSSF1865WS15	18X65	24X50	5	150	34.1	100	9.3	25	9.0
WTSSF2162WS15	21X62	24X50	7	210	47.7	140	13	34	13
WTSSF24728WS15	24X72	30X50	8	240	54.4	160	15	40	15
WTSSF247210WS15	24X72	30X50	10	300	68.1	200	19	46	15
WTSSF3072WS2	30X72	39X48	15	450	102	300	28	74	25
WTSSF3672WS2	36X72	39X48	20	600	136	400	37	75	36
WTSSF4272WS2	42X72	42X60	30	900	204	600	56	79	48
WTSSF4872WS2	48X78	50X60	40	1200	272	800	75	79	60
WTSSF3672WS3	36X72	39X48	20	600	136	400	37	100	36
WTSSF4272WS3	42X72	42X48	28	840	190	560	52	140	48
WTSSF4872WS3	48X72	50X60	37	1110	252	740	69	185	60



Los sistemas incluyen resina SST60

- Equipos calculados a capacidad mínima, es decir 20,000 granos por pie³ y 4.1 libras de sal por pie³
- Flujo Normal: calculada a 5 gpm/ft³ a una caída de presión de 10 psi la que resulte menor (pretratamientos de osmosis y potabilización de agua)

Suavizadores sencillos con medidor (Super softener)

Número de parte	Medidas Tanque		Resina Pie 3	Capacidad Máxima		Capacidad Mínima		Flujo GPM	
	Suavizador	Salmuera		Kgr.	Sal (kg)	Kgr.	Sal (kg)	Servicio	Retrolavado
WTSSF948MWS1	9X48	18X33	1	30	6.8	20	1.9	5	2.2
WTSSF1054MWS1	10X54	18X33	1.5	45	10.2	30	2.8	7	2.7
WTSSF1252MWS1	12X52	18X40	2	60	13.6	40	3.8	10	3.2
WTSSF1354MWS1	13X54	18X40	2.5	75	17.6	50	4.7	12	4.2
WTSSF1456MWS1	14X65	24X41	3	90	20.4	60	5.6	15	5.3
WTSSF1665MWS1	16X65	24X41	4	120	27.2	80	7.5	20	6.5
WTSSF1865MWS1	18X65	24X50	5	150	34.1	100	9.3	21	9
WTSSF2165MWS1	21X62	24X50	7	210	47.7	140	13	21	13
WTSSF1252MWS125	12X52	18X40	2	60	13.6	40	3.8	10	3.2
WTSSF1354MWS125	13X54	18X40	2.5	75	17	50	4.7	12	4.2
WTSSF1465MWS125	14X65	24X41	3	90	20.4	60	5.6	15	5.3
WTSSF1665MWS125	16X65	24X41	4	120	27.2	80	7.5	20	6.5
WTSSF1865MWS125	18X65	24X50	5	150	34.1	100	9.3	25	9
WTSSF2162MWS125	21X62	24X50	7	210	47.7	140	13	26	13
WTSSF1465MWS15	14X65	24X41	3	90	20.4	60	5.6	15	5.3
WTSSF1665MWS15	16X65	24X41	4	120	27.2	80	7.5	20	6.5
WTSSF1865MWS15	18X65	24X50	5	150	34.1	100	9.3	25	9
WTSSF2162MWS15	21X62	24X50	7	210	47.7	140	13	34	13
WTSSF24728MWS15	24X72	30X50	8	240	54.4	160	15	40	15
WTSSF247210MWS15	24X72	30X50	10	300	68.1	200	19	46	15
WTSSF3072MWS2	30X72	39X48	15	450	102	300	28	74	25
WTSSF3672MWS2	36X72	39X48	20	600	136	400	37	75	35
WTSSF4272MWS2	42X72	42X60	30	900	204	600	56	79	48
WTSSF4872MWS2	48X78	50X60	40	1200	272	800	74.5	79	60
WTSSF3672MWS3	36X72	39X48	20	600	136	400	37	100	37
WTSSF4272MWS3	42X72	42X48	28	840	190	560	52	140	48
WTSSF4872MWS3	48X72	50X60	37	1110	252	740	69	185	60



Los sistemas incluyen resina SST60

- Equipos calculados a capacidad mínima, es decir 20,000 granos por pie3 y 4.1 libras de sal por pie3
- Flujo Normal: calculada a 5 gpm/ft3 a una caída de presión de 10 psi la que resulte menor (pretratamientos de osmosis y potabilización de agua)

Suavizadores gemelos alternos (Super softener)

Sistema gemelo alternativo para armar con válvulas WS1EE

Número de parte	Medidas Tanque		Resina Pie 3	Capacidad Máxima		Capacidad Mínima		Flujo GPM	
	Suavizador	Salmuera		Kgr.	Sal (kg)	Kgr.	Sal (kg)	Servicio	Retrolavado
WTSGSF0948MWS1	9X48	18X33	1	30	6.8	20	1.9	5	2.2
WTSGSF1054MWS1	10X54	18X33	1.5	45	10.2	30	2.8	7	2.7
WTSGSF1252MWS1	12X52	18X40	2	60	13.6	40	3.8	10	3.2
WTSGSF1354MWS1	13X54	18X40	2.5	75	17	50	4.7	12	4.2
WTSGSF1465MWS1	14X65	24X41	3	90	20.4	60	5.6	15	5.3
WTSGSF1665MWS1	16X65	24X41	4	120	27.2	80	7.5	20	6.5
WTSGSF1865MWS1	18X65	24X50	5	150	34.1	100	9.3	21	9.0
WTSGSF2165MWS1	21X62	24X50	7	210	47.7	140	13	21	13

Sistema gemelo alternativo para armar con válvulas WS1.25EE

Número de parte	Medidas Tanque		Resina Pie 3	Capacidad Máxima		Capacidad Mínima		Flujo GPM	
	Suavizador	Salmuera		Kgr.	Sal (kg)	Kgr.	Sal (kg)	Servicio	Retrolavado
WTSGSF1252WS125	12X52	18X40	2	60	13.6	40	3.8	10	3.2
WTSGSF1354WS125	13X54	18X40	2.5	75	17	50	4.7	12	4.2
WTSGSF1465WS125	14X65	24X41	3	90	20.4	60	5.6	15	5.3
WTSGSF1665WS125	16X65	24X41	4	120	27.2	80	7.5	20	6.5
WTSGSF1865WS125	18X65	24X50	5	150	34.1	100	9.3	25	9.0
WTSGSF2162WS125	21X62	24X50	7	210	47.7	140	13	26	13

Sistema gemelo alternativo para armar con válvulas WS1.5EE

Número de parte	Medidas Tanque		Resina Pie 3	Capacidad Máxima		Capacidad Mínima		Flujo GPM	
	Suavizador	Salmuera		Kgr.	Sal (kg)	Kgr.	Sal (kg)	Servicio	Retrolavado
WTSGSF1464MVS15	14X65	24X41	3	90	20.4	60	5.6	15	5.3
WTSGSF1665MVS15	16X65	24X41	4	120	27.7	80	7.5	20	6.5
WTSGSF1865MVS15	18X65	24X50	5	150	34.1	100	9.3	25	9.0
WTSGSF2162MVS15	21X62	24X50	7	210	47.7	140	13	34	13
WTSGSF24728MVS15	24X72	30X50	8	240	54.5	160	15	40	15
WTSGSF24721MVS15	24X72	30X50	10	300	68.1	200	18.6	46	19



Los sistemas incluyen resina SST60

- Equipos calculados a capacidad mínima, es decir 20,000 granos por pie3 y 4.1 libras de sal por pie3.
- Flujo Normal: Calculada a 5 gpm/ft3 a una caída de presión de 10 psi la que resulte menor. (pretratamientos de osmosis y potabilización de agua)

Suavizadores gemelos alternos (Super softener)

Sistema gemelo alternativo para armar con válvulas WS2EE

Número de parte	Medidas Tanque		Resina Pie 3	Capacidad Máxima		Capacidad Mínima		Flujo GPM	
	Suavizador	Salmuera		Kgr.	Sal (kg)	Kgr.	Sal (kg)	Servicio	Retrolavado
WTSGSF3072MWS2	30X72	39X48	15	450	102	300	28	74	25
WTSGSF3672MWS2	36X72	39X60	20	600	136	400	37	75	35
WTSGSF4272MWS2	42X72	42X60	30	900	204	600	56	79	48
WTSGSF4872MWS2	48X78	50X60	40	1200	272	800	74.5	79	60

Sistema gemelo alternativo para armar con válvulas WS2EH

Número de parte	Medidas Tanque		Resina Pie 3	Capacidad Máxima		Capacidad Mínima		Flujo GPM	
	Suavizador	Salmuera		Kgr.	Sal (kg)	Kgr.	Sal (kg)	Servicio	Retrolavado
WTSGSF3072MWS2H	30X72	39X48	15	450	102	300	28	77	25
WTSGSF3672MWS2H	36X72	39X60	20	600	136	400	37	82	35
WTSGSF4272MWS2H	42X72	42X60	30	900	204	600	56	83	48
WTSGSF4872MWS2H	48X72	50X60	40	1200	272	800	74.5	83	60

Sistema gemelo alternativo para armar con válvulas WS3

Número de parte	Medidas Tanque		Resina Pie 3	Capacidad Máxima		Capacidad Mínima		Flujo GPM	
	Suavizador	Salmuera		Kgr.	Sal (kg)	Kgr.	Sal (kg)	Servicio	Retrolavado
WTSGSF3672MWS3H	36X72	39X60	20	600	136	400	37	100	35
WTSGSF4272MWS3H	42X72	42X60	28	840	190	560	56	140	48
WTSGSF4872MWS3H	48X72	50X60	37	1110	252	740	74.5	185	60



Los sistemas incluyen resina SST60

- Equipos calculados a capacidad mínima, es decir 20,000 granos por pie³ y 4.1 libras de sal por pie³.
- Flujo Normal: Calculada a 5 gpm/ft³ a una caída de presión de 10 psi la que resulte menor. (pretratamientos de osmosis y potabilización de agua)

Suavizadores dúplex, triplex y cuadruplex (Super softener)

Sistema dúplex para armar con válvulas WS2H

Número de parte	Medidas Tanque		Resina Pie 3	Capacidad Máxima		Capacidad Mínima		Flujo GPM	
	Suavizador	Salmuera		Kgr.	Sal (kg)	Kgr.	Sal (kg)	Servicio	Retrolavado
WTSDSF3072MVS2H	(30X72)X2	(39X48)X72	(15)X2	450	102	300	28	77-154	25
WTSDSF3672MWS2H	(36X72)X2	(39X60)X2	(20)X2	600	136	400	37	82-164	35
WTSDSF4272MWS2H	(42X72)X2	(42X60)X2	(30)X2	900	204	600	56	83-166	48
WTSDSF4872MWS2H	(48X72)X2	(50X60)X2	(40)X2	1200	272	800	74.5	83-166	60

Nota: Los sistemas incluyen tarjeta con relay, medidores, alternadores y cables de interconexión.

Sistema triplex para armar con válvulas WS2H

Número de parte	Medidas Tanque		Resina Pie 3	Capacidad Máxima		Capacidad Mínima		Flujo GPM	
	Suavizador	Salmuera		Kgr.	Sal (kg)	Kgr.	Sal (kg)	Servicio	Retrolavado
WTSTSF3072MWS2H	(30X72)X3	(39X48)X73	(15)X3	450	102	300	28	77-231	25
WTSTSF3672MWS2H	(36X72)X3	(39X60)X3	(20)X3	600	136	400	37	82-246	35
WTSTSF4272MWS2H	(42X72)X3	(42X60)X3	(30)X3	900	204	600	56	83-249	48
WTSTSF4872MWS2H	(48X72)X3	(50X60)X3	(40)X3	1200	272	800	74.5	83-249	60

Nota: Los sistemas incluyen tarjeta con relay, medidores, alternadores y cables de interconexión.

Sistema cuadruplex para armar con válvulas WS2H

Número de parte	Medidas Tanque		Resina Pie 3	Capacidad Máxima		Capacidad Mínima		Flujo GPM	
	Suavizador	Salmuera		Kgr.	Sal (kg)	Kgr.	Sal (kg)	Servicio	Retrolavado
WTSCSF3072MWS2H	(30X72)X4	(39X48)X4	(15)X4	450	102	300	28	77-308	25
WTSCSF3672MWS2H	(36X72)X4	(39X60)X4	(20)X4	600	136	400	37	82-328	35
WTSCSF4272MWS2H	(42X72)X4	(42X60)X4	(30)X4	900	204	600	56	83-332	48
WTSCSF4872MWS2H	(48X72)X4	(50X60)X4	(40)X4	1200	272	800	74.5	83-332	60

Nota: Los sistemas incluyen tarjeta con relay, medidores, alternadores y cables de interconexión.



Los sistemas incluyen resina SST60

- Equipos calculados a capacidad mínima, es decir 20,000 granos por pie3 y 4.1 libras de sal por pie3.
- Flujo Normal: Calculada a 5 gpm/ft3 a una caída de presión de 10 psi la que resulte menor. (pretratamientos de osmosis y potabilización de agua)

Suavizadores dúplex, triplex y cuadruplex (Super softener)

Sistema dúplex para armar con válvulas WS3

Número de parte	Medidas Tanque		Resina Pie 3	Capacidad Máxima		Capacidad Mínima		Flujo GPM	
	Suavizador	Salmuera		Kgr.	Sal (kg)	Kgr.	Sal (kg)	Servicio	Retrolavado
WTSDSF3672MWS3	(36X72)X2	(39X48)X2	(20)X2	600	136	400	37	100-200	35
WTSDSF4272MWS3	(42X72)X2	(42X60)X2	(28)X2	840	190	560	56	140-280	48
WTSDSF4872MWS3	(48X72)X2	(50X60)X2	(37)X2	1110	252	740	74.5	185-370	60

Nota: Los sistemas Incluyen tarjeta con relay, medidores, alternadores y cables de interconexión.

Sistema triplex para armar con válvulas WS3

Número de parte	Medidas Tanque		Resina Pie 3	Capacidad Máxima		Capacidad Mínima		Flujo GPM	
	Suavizador	Salmuera		Kgr.	Sal (kg)	Kgr.	Sal (kg)	Servicio	Retrolavado
WTSTSF3672MWS3	(36X72)X3	(39X60)X3	(20)X3	600	136	400	37	100-300	35
WTSTSF4272MWS3	(42X72)X3	(42X60)X3	(28)X3	840	190	560	56	280-840	48
WTSTSF4872MWS3	(48X72)X3	(50X60)X3	(37)X3	1110	252	740	74.5	370-1110	60

Nota: Los sistemas Incluyen tarjeta con relay, medidores, alternadores y cables de interconexión.

Sistema cuadruplex para armar con válvulas WS3

Número de parte	Medidas Tanque		Resina Pie 3	Capacidad Máxima		Capacidad Mínima		Flujo GPM	
	Suavizador	Salmuera		Kgr.	Sal (kg)	Kgr.	Sal (kg)	Servicio	Retrolavado
WTSCSF3672MWS3	(36X72)X4	(39X60)X4	(20)X4	600	136	400	37	100-400	35
WTSCSF4272MWS3	(42X72)X4	(42X60)X4	(28)X4	840	190	560	56	280-1120	48
WTSCSF4872MWS3	(48X72)X4	(50X60)X4	(37)X4	1110	252	740	74.5	370-1480	60

Nota: Los sistemas Incluyen tarjeta con relay, medidores, alternadores y cables de interconexión.



Los sistemas incluyen resina SST60

- Equipos calculados a capacidad mínima, es decir 20,000 granos por pie³ y 4.1 libras de sal por pie³.
- Flujo Normal: Calculada a 5 gpm/ft³ a una caída de presión de 10 psi la que resulte menor.
(pretratamientos de osmosis y potabilización de agua)

Medias Filtrantes

Número de parte	Descripción	Presentación	Peso
G0025	Grava de 1/4"	1FT3	40 KGS
A8006	Birm®	1FT3	17 KGS
A8042-01	Greensand Plus*	1/2 FT3 (2)	20 KGS
A8010	KDF-55** (contenedor con 57 lbs)	1/3 FT3	26 KGS
A8010-10	KDF-85** (contenedor con 57 lbs)	1/3 FT3	26 KGS
T-FG-50-G	Media filtrante Turbidex (14-30)	1 FT3	22.6 KGS

Resinas

Número de parte	Descripción	Presentación	Peso
PUROLITESST60	Resina catiónica	1 FT3	23 Kgs
PUROLITE C100	Resina catiónica	1 FT3	23 Kgs
PUROLITE C100E	Resina catiónica	1 FT3	23 Kgs
PUROLITE C120ELT	Resina catiónica	1 FT3	23 Kgs
PUROLITE PFA300	Resina catiónica	1 FT3	23 Kgs
PUROLITE PFA400	Resina catiónica	1 FT3	23 Kgs
PUROLITE MB3710	Resina mixto (NRW-37)	1 FT3	23 Kgs

Sal Morton

Número de parte	Descripción	Presentación	Peso
15010000	Sal en Pellets 99% cloruro de sodio	1FT3	22.6kgs



AQUASORB® Carbón Activado

Número de parte	Descripción	Presentación	Peso
AQUASORB1500	Carbón bituminoso Activado (8-30)	2 FT3	25kgs
AQUASORB1500 1240	Carbón bituminoso Activado (12-40)	2FT3	25kgs



Membranas Hydranautics

Modelo CPA Alto Rechazo de Sales (Brackish Water)

Número de parte	Flujo de Permeado GPD	Medida	Rechazo Sales Nominal	Área Nominal de Membrana
4040-LHA-CPA-2	250	4"X40"	99.2	85

Modelo ESPA Alta Productividad (ESPA Series Ultra Low Pressure)

4040-UHA-ESPA	2600	4"X40"	99.2	85
ESPA2-LD-4040	2000	4"X40"	99.4	80
ESPA3-4040	3000	4"X40"	98	85
ESPA4-4040	2500	4"X40"	99	85

Modelo CPA Alto Rechazo de Sales (Brackish Water)

CPA2	2600	8"X40"	99.2	365
CPA3-8	2000	8"X40"	99.6	400
CPA5-LD	3000	8"X40"	99.7	400

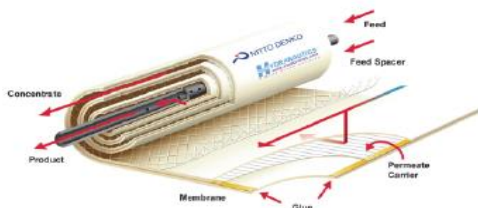
Modelo ESPA Alta Productividad (ESPA Series Ultra Low Pressure)

ESPA 1-7	12000	8"X40"	99	400
ESPA2-7	9000	8"X40"	99.5	400
ESPA2+	12000	8"X40"	99.5	440
ESPA 2-LD	9000	8"X40"	99.5	400
ESPA 3-7	14000	8"X40"	99.5	400
ESPA 4	12000	8"X40"	99	400

Membranas Hydranautics

Modelo SWC Alta Productividad (Seawater Thin-film Composite Models)

Número de parte	Flujo de Permeado GPD	Medida	Rechazo Sales Nominal	Área Nominal de Membrana
SWC1-4040	1200	4"X40"	99.5	70
SWC5LD-4040	1750	4"X40"	99.7	80
SWC4+	6500	8"X40"	99.7	400
SWC4B Max	7200	8"X40"	99.7	440
SWC5-LD	9000	8"X40"	99.8	400



Membranas CSM

Número de parte	CSM series	Flujo de Permeado GPD	Medida	Rechazo Sales Nominal	Área Nominal de Membrana
RE8040-BE440	BWM	11,500	8"X40"	99.7	440
RE8040-BE34	BWM	10500	8"X40"	99.7	400
RE8040-BE*	BWM	10500	8"X40"	99.7	400
RE8040-FE ⁿ	FRM	10500	8"X40"	99.7	400
RE8040-FD ⁿ	FRM	10500	8"X40"	99.7	380
RE8040-HUE440	UPWM	10000	8"X40"	99.5 - IPA 96.0	440
RE8040-FN	FRM	9500	8"X40"	99.7	365
RE8040-BN	BWM	9500	8"X40"	99.7	365
RE8040-HUE	UPWM	9000	8"X40"	99.5 - IPA 96.0	400
RE8040-CE ^(new)	CRM	8500	8"X40"	99.5	400
RE8040-BN300	BWM	8000	8"X40"	99.7	300
RE8040-BR400	BWM	6600	8"X40"	99.75	400
RE8040-BR	BWM	6000	8"X40"	99.75	380
RE8040-UR	UPWM	5500	8"X40"	99.5 - IPA 96.0	400
RE4040-BE	BWM	2400	4"X40"	99.7	85
RE4040-FE ⁿ	FRM	2400	4"X40"	99.7	85
RE4040-TE	TWM	2400	4"X40"	99.5	85
RE4040-BN	BWM	2000	4"X40"	99.7	75
RE4040-CE	CRM	1050	4"X40"	99.5	85

Membranas CSM

Número de parte	CSM series	Flujo de Permeado GPD	Medida	Rechazo Sales Nominal	Área Nominal de Membrana
RE8040-BLN440	LPM	13000	8"X40"	99.2	440
RE8040-BLN*	LPM	12000	8"X40"	99.2	400
RE8040-FL ⁿ	FRM	11000	8"X40"	99.0	400
RE8040-UL	UPWM	10000	8"X40"	99.5	400
RE8040-BLR440	LPM	9900	8"X40"	99.6	440
RE8040-BLR*	LPM	9000	8"X40"	99.6	400
RE8040-FLR ^(new)	FRM	9000	8"X40"	99.6	400
RE4040-BLN*	LPM	2600	4"X40"	99.2	85
RE4040-TL	TWM	2600	4"X40"	99.2	85
RE4040-FL ⁿ	FRM	2400	4"X40"	99.0	85
RE4040-FLR ^(new)	FRM	1900	4"X40"	99.6	85
RE4040-BLR*	LPM	1900	4"X40"	99.6	85

Número de parte	CSM series	Flujo de Permeado GPD	Medida	Rechazo Sales Nominal	Área Nominal de Membrana
RE8040-BLF*	LPM	11,500	8"X40"	99.2	400
RE4040-BLF*	LPM	2500	4"X40"	99.2	85

Membranas CSM

Número de parte	CSM series	Flujo de Permeado GPD	Medida	Rechazo Sales Nominal	Área Nominal de Membrana
RE8040-SHF400	SWM	9,700	8"X40"	99.7	400
RE8040-SHF	SWM	9000	8"X40"	99.7	400
RE8040-SHA400	SWM	7500	8"X40"	99.75	400
RE8040-SHN400	SWM	6500	8"X40"	99.75	400
RE8040-SHN	SWM	6500	8"X40"	99.75	370
RE4040-SHF	SWM	1900	4"X40"	99.7	75
RE4040-SHA	SWM	1400	4"X40"	99.75	74
RE4040-SHN	SWM	1200	4"X40"	99.75	74



Sistemas de osmosis inversa WTECH

Equipos de Osmosis Inversa WTECH Serie Ecoline

Número de parte	Presión Entrada	Recuperación	Rechazo de Sales	Capacidad GPD	No. Membranas	HP	Flush	TDS
ECO-900	40-60 PSI	50%	97-99%	800-900	1	0.5	Manual	N/A
ECO-1800	40-60 PSI	50%	97-99%	1600-1800	1	0.5	Manual	N/A

Equipos de Osmosis Inversa WTECH Serie CD Deluxe-Alto Rendimiento

Número de parte	Presión Entrada	Recuperación	Rechazo de Sales	Capacidad GPD	No. Membranas	HP	Flush	TDS
CDAR-2000AI	40-60-PSI	50%	98-99.5%	1400-2200	1	0.5	Automático	Producto
CDAR-4000AI	40-60-PSI	50%	98-99.5%	2800-4400	2	1	Automático	Producto
CDAR-6000AI	40-60-PSI	50%	98-99.5%	4200-6600	3	1.5	Automático	Producto
CDAR-8000AI	40-60-PSI	50%	98-99.5%	5600-8800	4	1.5	Automático	Producto



ECO-900



ECO-1800



CDAR-2000AI - CDAR-4000AI



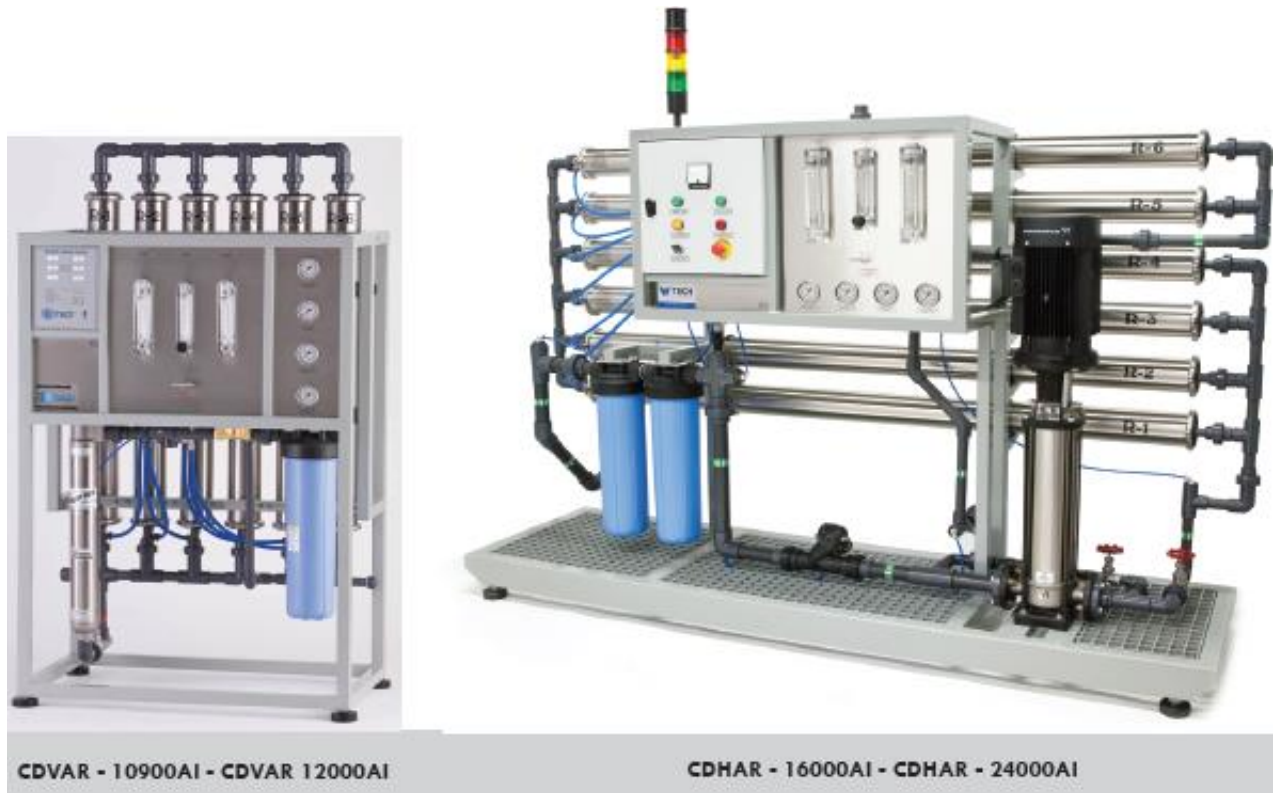
CDAR-6000AI - CDAR-8000AI

Equipos de Osmosis Inversa WTECH Serie CDV Deluxe-Alto Rendimiento

Número de Parte	Presión Entrada	Recuperación	Rechazo de Sales	Capacidad GPD	No. Membranas	HP	Flush	TDS
CDVAR-2000AI	40-60-PSI	50-75%	98-99.5%	7000-11000	5	2.0	Automático	Producto
CDVAR-12000AI	40-60-PSI	50-75%	98-99.5%	8400-13200	6	2.0	Automático	Producto

Equipos de Osmosis Inversa WTECH Serie CDH Deluxe-Alto Rendimiento

Número de Parte	Presión Entrada	Recuperación	Rechazo de Sales	Capacidad GPD	No. Membranas	HP	Flush	TDS
CDHAR-2000AI	40-60-PSI	50-75%	98-99.5%	12800-16000	8	3	Automático	Producto
CDHAR-4000AI	40-60-PSI	50-75%	98-99.5%	16000-20000	10	3	Automático	Producto
CDHAR-6000AI	40-60-PSI	50-75%	98-99.5%	19200-24000	12	5	Automático	Producto



Productos Químicos King Lee

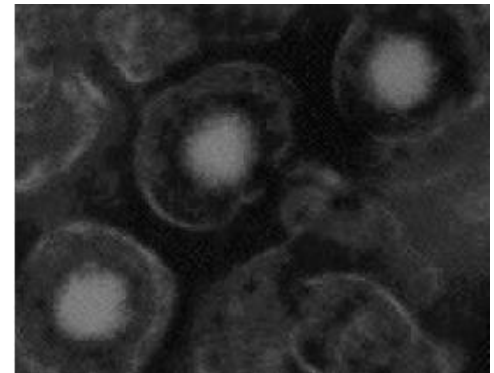
Número de parte	Descripción
Pre Treat Plus 100	Presentación de 5 galones

Anti - Incrustante



Número de parte	Descripción
Pro Floc	Presentación de 5 galones

Floculante



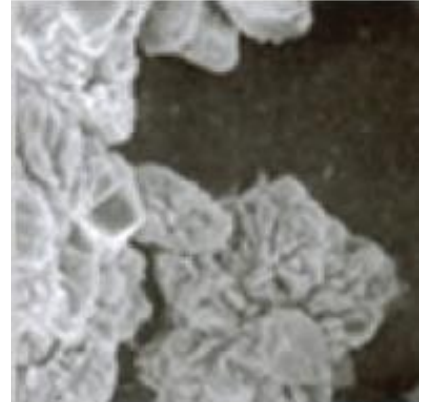
Número de parte	Descripción
Pro Tec RO	Presentación de 50 lbs

Dispersante



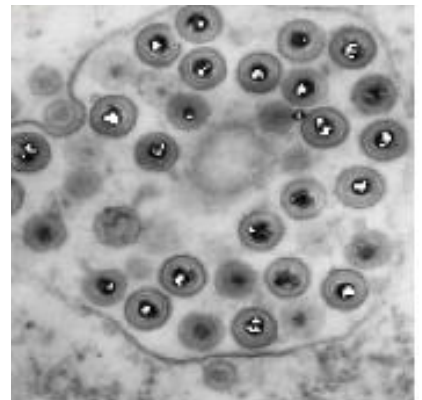
Limpiadores-Presentación líquida

Número de parte	Descripción
Diamite LpH	Presentación de 5 galones
Diamite AFT	Presentación de 5 galones
High Flux Cleaner A	Presentación de 5 galones



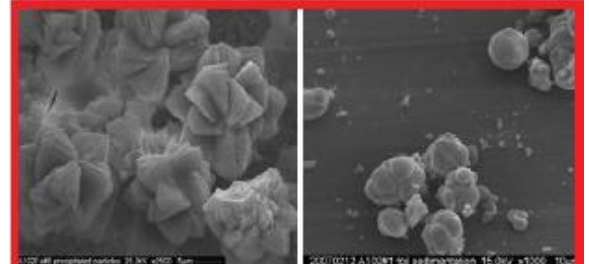
Control biológico avanzado

Número de parte	Descripción
Micro Treat BIO	Presentación de 50 galones

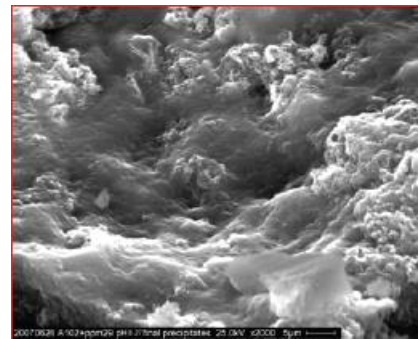


Productos Químicos AWC

Número de parte	Descripción
AWC-102PLUS45LB	Presentación de 45 libras
AWC A-102PLUS	Presentación 500 libras



Número de parte	Descripción
AWC-103-45LB	Presentación de 45 libras
AWC A-103	Presentación 500 libras

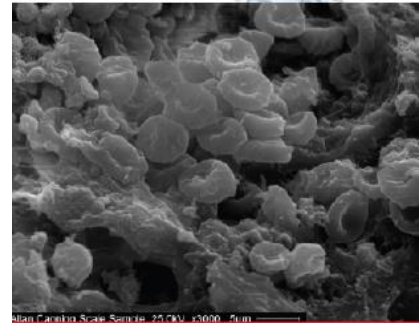


Microfotografía SEM de incrustaciones de sílice. Amplificada x 2000

Número de parte	Descripción
AWC-105-45LB	Presentación de 45 libras
AWC A-105	Presentación 500 libras



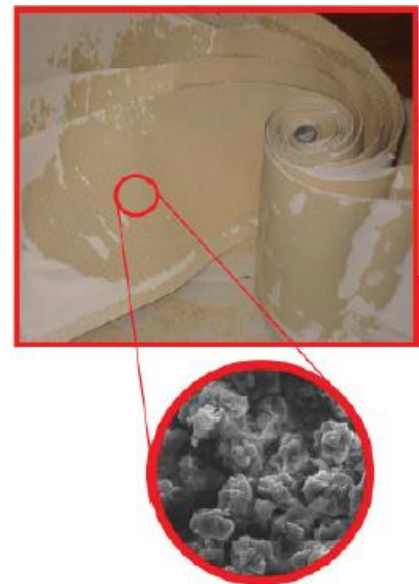
Número de Parte	Descripción
AWC C-227-45LB	Presentación de 45 libras
AWC C-227	Presentación 500 libras



Número de parte	Descripción
AWC C-226-45LB	Presentación de 45 libras
AWC C-226	Presentación 500 libras



Número de parte	Descripción
AWC C-205-45LB	Presentación de 45 libras
AWC C-205	Presentación 500 libras



BOMBAS DOSIFICADORAS

Número de parte	Descripción	GPH	Presión de operación	Voltaje
97721060	Bomba dosificadora manual perilla básica Smart Digital de Grundfos modelo DDE 6-10 B-PVC/V/C-F-31I003BG	1.5	150	120 volts 1 Fase 60 Hz
97721538	Bomba dosificadora digital Smart Digital de Grundfos modelo DDC 6-10 A-PVC/E/C/F-31I003BG	1.5	150	120 volts 1 Fase 60 Hz
97721572	Bomba dosificadora digital Smart Digital de Grundfos modelo DDC 6-10 AR-PVC/E/C/F-31I003BG	1.05	150	120 volts 1 Fase 60 Hz



LINEA DE ALBERCAS MARCA EMAUX

Número de parte	Modelo	Descripción	Imagen
88011602	P400	Ø 16" Top Mount Plastic Filter, 1.5" valve	
88011603	P450	Ø 18" Top Mount Plastic Filter, 1.5" valve	
88011604	P500	Ø 21" Top Mount Plastic Filter, 1.5" valve	
88011605	P650	Ø 25" Top Mount Plastic Filter, 1.5" valve	
88011607	P700	Ø 28" Top Mount Plastic Filter, 1.5" valve	
88012527	MFV20	Ø 20" Top Mount Plastic Filter, 1.5" valve	
88012528	MFV24	Ø 24" Top Mount Plastic Filter, 1.5" valve	
88012532	MFV31	Ø 31" Top Mount Plastic Filter, 1.5" valve	
88012533	MFV35	Ø 35" Top Mount Plastic Filter, 1.5" valve	
88485001	PB300-25	Water Descent 300-25	
88485011	PB600-25	Water Descent 600-25	
88485021	PB900-25	Water Descente 900-25	

Número de parte	Modelo	Descripción	Imagen
88041605	NP300-P	Round Light, 300W/12V PAR56 Bulb	
88041666	LED-NP300-P	Round Light, 16W/12V PAR56 252 LEDs	
88040652	LED-TP100	Octagonal Underwater Light, 198 LEDs, Light panel For concrete pool & vinyl pool- Only white colour	 <p data-bbox="1175 1388 1273 1409">LED-TP100</p>
88040652	LED-TP100	Octagonal Underwater Light, 198 LEDs, Light panel For concrete pool & vinyl pool- Automatic color	
88041952	LED-P100	Round Underwater Light 198 LEDs light panel for concrete pool & vinyl pool- only white colour	 <p data-bbox="1179 1717 1265 1738">LED-P100</p>
88041952	LED-P100	Round Underwater Light 198 LEDs light panel for concrete pool & vinyl pool- Automatic colour	
88043905	UL-300	Ligth with stainless steel niche (12V,300) UL-300 Incluye 1 884040705	

Número de parte	Modelo	Descripción	Imagen
88041101	LED-P50	MR16 (18 Bulbs) LED SPA Light automatic colour changing- 1W/12V	 <p>LED-P50</p>
01150046		Concrete Housing for UL-P50 Light	 <p>Concrete Housing for UL-P50 Light</p>
88093212	EM0055	Counter Current Jet c/w LED light RGB	
08060002	EM2823B	Junction box with Adaptor x 3	
88150212	EM0010-RC	Standard wall skimmer (concrete pool)	
88140312	EM2832C	Main drain (for concrete pool)	
88141012	EM2815C	Main drain (for concrete pool)	
08080020	SWJ-CB	Counter Current Jet Control Box 220V/60 HZ	
88320702	TRA-105VA	12V/105VA. 220V-230V/60HZ Square transformer	
88320705	TRA-300VA	12V/300VA. 220V-230V/60HZ Square transformer	

Número de parte	Modelo	Descripción	Imagen
88072602	NSL315-S	3- Step whit S.S. steps (Anchor Type) AISI- 304	
88440207	CL-01	2 KG Chemical Feeder In-line	 <p data-bbox="1182 856 1289 888">CL-01 & CL-02 (In-line)</p>
88380401	SSC15-T	Salt Chlorinator 15g/h 220 V - 240V/ 50,60 Hz,100W	 <p data-bbox="1182 1297 1289 1318">Power Supply</p>
88380402	SSC25-T	Salt Chlorinator 25g/h 220 V - 240V/ 50,60 Hz,160W	
88480403	SSC50-T	Salt Chlorinator 45g/h 220 V - 240V/ 50,60 Hz,300W	
06011031		Maximum 100 PSI Indication	
06021002		Maximum 40 psi Indication	
06021013		Maximum 40 psi Indication	

Número de parte	Modelo	Descripción	Imagen
88010102	V400	16" Top Mount Plastic Filter, 1.5"	 <p data-bbox="1117 632 1192 648">V350-V700</p>
88010103	V450	18" Top Mount Plastic Filter, 1.5"	
8010104	V500	21" Top Mount Plastic Filter, 1.5"	
88011209	S800	32" Top Mount Plastic Filter, 2.0"	 <p data-bbox="1084 932 1182 949">S700(B)-S900</p> <p data-bbox="1289 932 1386 949">S1000-S1200</p>
88011311	S1000	40" Top Mount Plastic Filter, 2.0"	
88013413	NL1200	1.2 M Top Mount Plastic Filter 3"	
88013414	NL1400	1.4 M NL Filter, 4" Flange	
88021305	SB10	Pump 1.0 HP, 220V/60Hz, single phase	
88021307	SB15	Pump 1.5 HP, 220V/60Hz, single phase	
88021308	SB20	Pump 2.0 HP, 220V/60Hz, single phase	
88021409	SB30	Pump 3.0 HP, 220V/60Hz	

Número de parte	Modelo	Descripción	Imagen
88021703	SC50	Pump 0.5 HP, 220V/60Hz, single phase	
88021704	SC075	Pump 0.75 HP, 220V/60Hz, single phase	
88021705	SC100	Pump 1.0 HP, 220V/60Hz, single phase	
88021808	SC200	Pump 2.0 HP, 220V/60Hz	
88022403	SS050	Pump 0.5 HP, 220V/60Hz, single phase	
88023203	ST050	Pump 0.5 HP, 110V/60Hz, single phase	
88031710	FSP450-6W	P450 Filter, SS050 Pump 220V	
88031811	FSP500-6W	P500 Filter, SS075 Pump 220V	

Número de parte	Modelo	Descripción	Imagen
88031912	FSP650-6W	P650 Filter, SS100 Pump 220V	
88032110	FSF400-6W	V400 Filter, SS050 Pump 220V	
88032211	FSF450-6W	V400 Filter, SS075 Pump 220V	
88050101	CE101	Hand Skimmer & leaf rake	
88050102	CE102	Standard hand skimmer	

Número de parte	Modelo	Descripción	Imagen
88050201	CE201	18 Plastic brush	
88050205	CE205	14" Stainless steel algae brush	
88050206	CE206	18" Stainless steel 316 algae brush	
88050301	CE301	14" Flexible pool vacuum	
88050304	CE305	19" Flexible pool vacuum	
88050701	CE501	Standard chemical dispenser	
88080304	HB10	0.75 KW Air Blower	
88080306	HB20	150 KW Air Blower 220V/60Hz	

Bombas Authority

Modelo	Descripción	Características		
		HP	V	Hz
Motobombas- Serie Authority				
FCP-750	Motobomba	1	110	60
FCP-1100S	Motobomba	1.5	110	60
FCP-1500S	Motobomba	2	110	60
FCP-2200B	Motobomba	3	110	60

Modelo	Descripción	Características		
		HP	V	Hz
Bomba Centrífuga- Serie Authority				
JS-80	Bomba Centrífuga	3/4	220/110	60
JS-100	Bomba Centrífuga	1	220/110	60
JS-110	Bomba Centrífuga	1.5	220/110	60

 **Blue Ha**

Sistema de Bombeo







Contacto:

ventas1@blueha.com.mx

ventas2@blueha.com.mx

info@blueha.com.mx

Teléfonos: 01 (998) 877 15 77

01 (998) 209 25 91

01 (998) 294 11 89